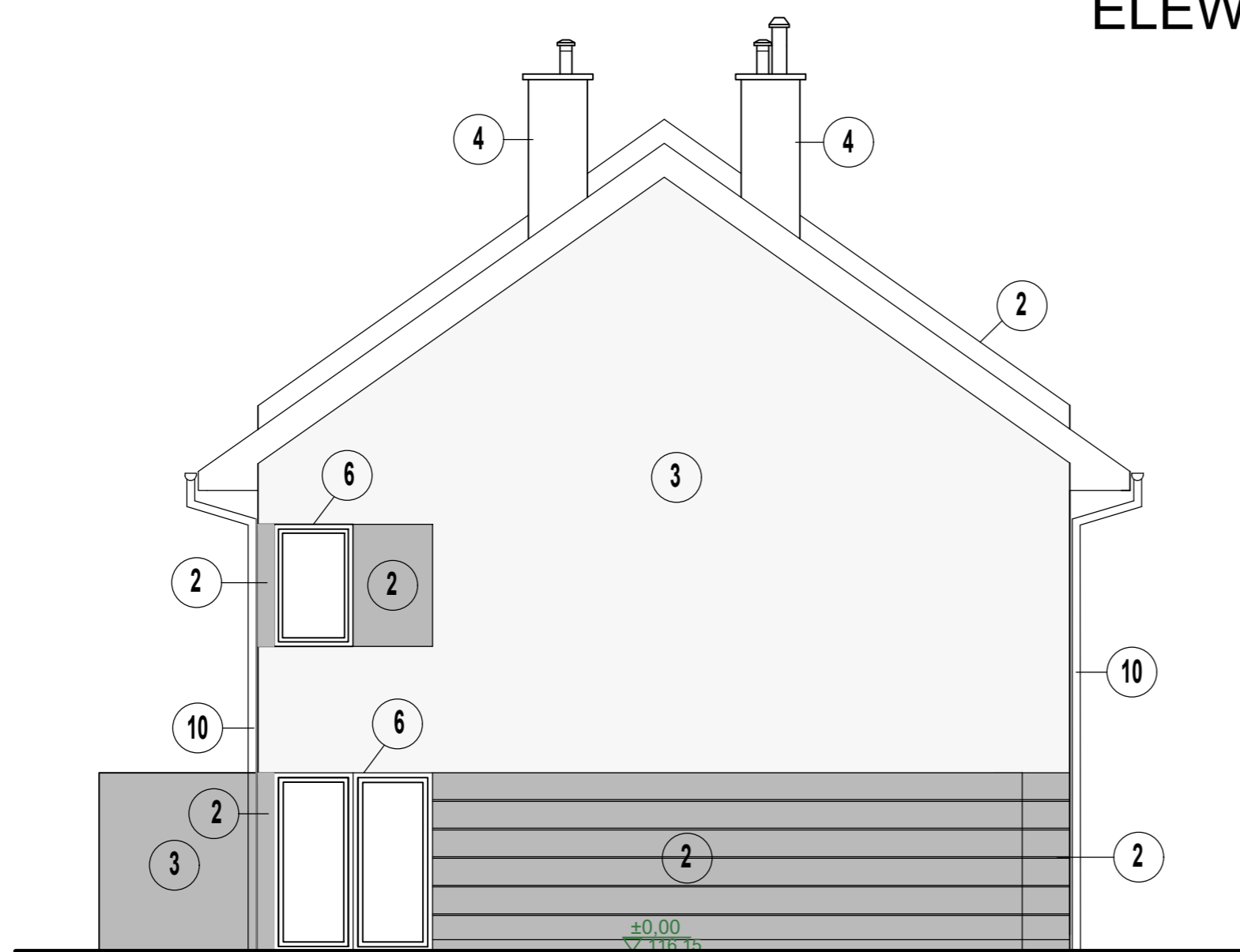



ELEWACJA PÓŁNOCNO - WSCHODNIA - 1:100



ELEWACJA POŁUDNIOWO - WSCHODNIA - - 1:100

INWESTYCJA / TYTUŁ DOKUMENTACJI PROJEKTOWEJ					
BUDOWA DWÓCH BUDYNKÓW MIESZKALNYCH JEDNORODZINNYCH W ZABUDOWIE BLIŹNIACZEJ DWULOKALOWYCH WRAZ Z ZAGOSPODAROWANIEM TERENU					
TEREN INWESTYCJI			ADRES INWESTYCJI		
NR DZIAŁEK	AM	OBRĘB	GMINA	MIEJSCOWOŚĆ	ULICA
245, 161/3, 161/32 cz.dz.dr.161/1,206/20,105	AM-12	STABŁOWICE	WROCLAW	WROCLAW	ARACHIDOWA
INWESTOR					
DOM - BUDUS SP. Z O.O. SK UL. BEDNARSKA 6/6 , 54-134 Wrocław					
WIODĄCE BIURO PROJEKTÓW					
			ARCHITEKTURA NOVA sp. z o.o. ul. Nowa 4/4 50-082 Wrocław biuro@architekturanova.pl REGON: 1422012187 NIP: 687 178 62 66 KRS: 000042028		
			IMIE, NAZWISKO		
PROJEKTANT ARCHITEKTURA	mgr inż. arch. ZBIGNIEW WALAS specj. architektonicznej		363/90/UW		
STADIUM			SKALA	DATA	
PROJEKT BUDOWLANY			1:100	SIERPIEŃ 2020	
RYSUNEK			REWIZJA	NR RYS.	
ELEWACJA PÓŁNOCNO - WSCHODNIA ELEWACJA POŁUDNIOWO - WSCHODNIA				.../A	