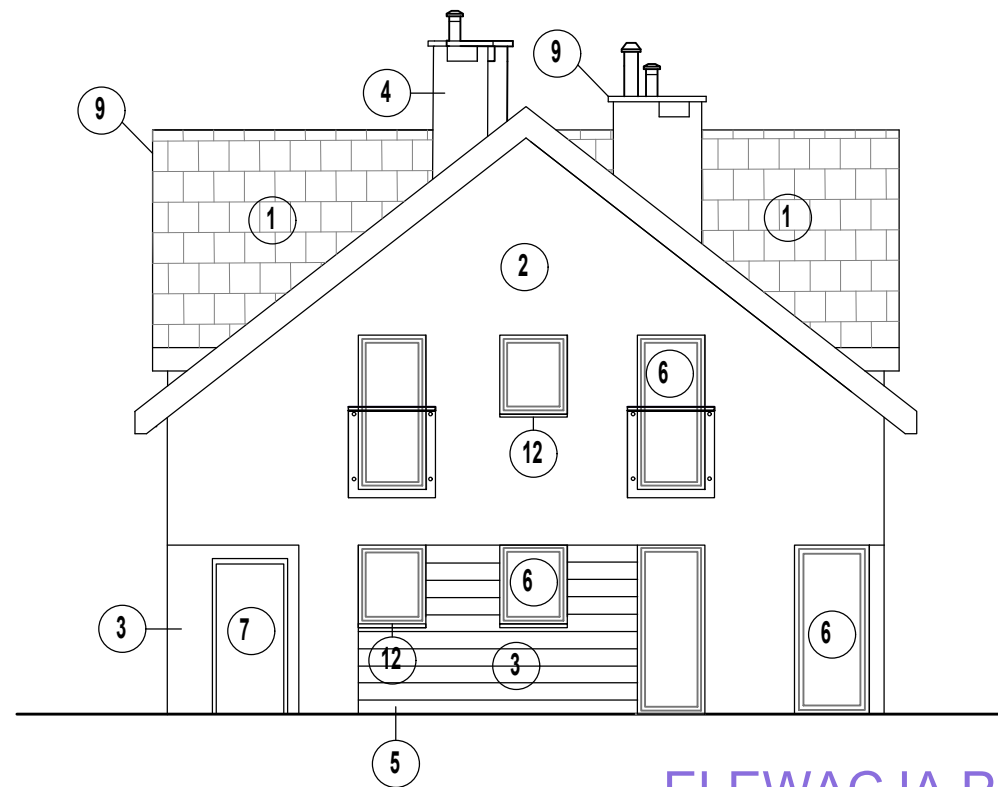


ELEWACJA ZACHODNIA 1:100



ELEWACJA PÓLNOCNA 1:100

**DYSPOZYCJE KOLORYSTYCZNE:**

1. Blacha dachówkopodobna w kolorze grafit
2. Tynk cienkowarstwowy w kolorze białym
3. Tynk cienkowarstwowy w kolorze jasny popiel
4. Kominy tynk cienkowarstwowy w kolorze grafit
5. Tynk zewnętrzny w pasie przyziemia: tynk mozaikowy
6. Okna i drzwi balkonowe: PVC/drewniane w kolorze białym  $U_{max}=1,1 W/m^2xK$
7. Drzwi wejściowe do mieszkań - antywłamaniowe np. typu Porta, Hormann w kolorze grafitowym  $U_{max}=1,5 W/m^2xK$
8. Bramy garażowe segmentowe ocieplone np. typu Hormann, otwierana ręcznie,  $U_{max}=1,5 W/m^2xK$  w kolorze grafitowym
9. Obróbki blacharskie: blacha tytanowo-cynkowa
10. Rynny i rury spustowe: blacha tytanowo-cynkowa
11. Wyłazy dachowe systemowe typu Velux, Fakro; w kolorze grafitowym  $U_{max}=1,3 W/m^2xK$
12. Parapety zewnętrzne - blacha stalowa ocynkowana, aluminiowa lub blacha tytanowo-cynkowa powlekana.

INWESTYCJA / TYTUŁ DOKUMENTACJI PROJEKTOWEJ					
<b>BUDOWA BUDYNKU MIESZKALNEGO JEDNORODZINNEGO WOLNOSTOJĄCEGO DWULOKALOWEGO WRAZ Z ZAGOSPODAROWANIEM TERENU</b>					
TEREN INWESTYCJI			ADRES INWESTYCJI		
NR DZIAŁEK	AM	OBRĘB	GMINA	MIEJSCOWOŚĆ	ULICA
196/2 cz. dz. dr.174	AM-29 AM-28	STABŁOWICE	WROCŁAW	WROCŁAW	ANANASOWA
INWESTOR					
<b>DOM - BUDUS SP. Z O.O. SK</b> UL. BEDNARSKA 6/6 , 54-134 Wrocław					
WIODĄCE BIURO PROJEKTÓW					
<b>ARCHITEKTURA NOVA</b>			<small>ARCHITEKTURA NOVA sp. z o.o. ul. Nowa 4/4 50-082 Wrocław biuro@architekturanova.pl REGON: 148817167 NIP: 666 100 60 66 KRS: 000043000</small>		
IMIE, NAZWISKO			NR UPRAWNIENI	PODPIS	
mgr inż. arch. ZBIGNIEW WALAS specj. architektonicznej			363/90/UW		
STADIUM			SKALA	DATA	
PROJEKT BUDOWLANY			1:100	WRZESIEŃ 2020	
RYSUNEK			REWIZJA	NR RYS.	
ELEWACJA ZACHODNIA I PÓLNOCNA				2/A	